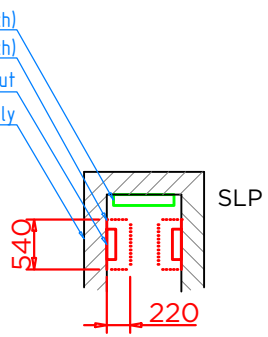




TABULKA MÍSTNOSTÍ (SM) - 1NP				
C.M.	NAZEV MÍSTNOSTI	POPIS MÍSTNOSTI	PLOCHA [m²]	MIN S.V. [mm]
100	KRYTÝ VSTUP DO BUDOVY		5,50	0
101	ZADVÍŘÍ		13,73	2300
102	VSTUPNÍ HALA		14,87	2300
103	SCHODIŠTĚ		83,19	2000, 2700
104	DOJÍZDNÍ VÝTAH	VÝTAH PRO OSOBY SE SPECIFICKÝMI POTŘEBAMI	5,24	0
105	LOŽNÝ VÝTAH	SIMULACE NEMOŽNOSTI PROSTŘEDÍ – LOŽNÝ VÝTAH	6,80	0
106	URČENÝ PŘÍJEM	SIMULACE URČENÝ PŘÍJEM	60,91	2700
107	ŽÁZENÍ URČENÝ PŘÍJEM	MÍSTNOSTI PRO VÝKONOVÉ POMŮCKY A SIMULATORY	72,32	2300
108	UMÝVÁRNA MUŽI		5,18	2300
109a	WC MUŽI		1,22	2300
109b	WC MUŽI		1,42	2300
110	KRYTÁ PARKOVACÍ STÁNÍ	4 PARKOVACÍ MÍSTA	223,41	2300
111	DOJÍZDNÍ	POSOBY A VÝKONOVÉ SIMULACE A VÝUKY	50,84	2300
112	SANITNÍ VŮZ – MAKETA	GARÁŽ PRO SANITNÍ VŮZ – SIMULAČNÍ PROSTOR	43,50	1100
113	DOJÍZDNÍ	SIMULACE DOPĚLNÝ ZPŮSOB	46,81	2700
114	URČENÝ PŘÍJEM – LŮŽKA	SIMULACE LŮŽKOVÉ ČÁSTI URČENÝ PŘÍJEM	46,10	2700
115	CT – MAKETA	LAŽEŘNA – NÁČRTEK VÝŠETŘENÍ CT (POŠTADOVÁ TOMOGRAFIE)	32,99	2700
116	VEJŠ	ŘÍZENÍ SIMULAČNÍ VÝUKY	13,71	2700
117	CHODBA		36,21	2300
118	OPROUDVACÍ LÁVKA	NAPŮJENÍ NA STAVAJÍCÍ UNIVERZITNÍ KAMPUS MU	48,11	2300
119	WC		2,85	2000
120	VENKOVNÍ SIMULAČNÍ PLOCHA	SIMULACE PŘEDNEMOŽNOSTI PĚŠÍ O PACIENTA V AKUTNÍM STAVU	214,07	2300
121	OKLID	TECHNICKÉ ŽÁZENÍ BUDOVY	1,91	2800
122	OPROUDVACÍ		2,58	2000
123	PŘEDSÍŇ		4,05	2000
124	ŽÁZENÍ RECEPCE		14,46	2300
125	UMÝVÁRNA ŽENY		5,18	2300
126a	WC ŽENY		1,30	2300
126b	WC ŽENY		1,22	2300
127	WC MOBILNÍ		4,73	2300
128	SCHODIŠTĚ		30,65	3200
129	DOJÍZDNÍ VÝTAH	VÝTAH PRO OSOBY SE SPECIFICKÝMI POTŘEBAMI	6,50	0
130	DOJÍZDNÍ VÝTAH		12,79	2800
131	SATRA ZÁMEŠTNÍKŮ		8,38	2000
132	SCHODIŠTĚ		6,08	2000
133	WC		2,27	2800
134	OKLID			

SCHEMA VEDENÍ SLP VE STOUPAČÍ ŠACHTĚ:



LEGENDA PZTS:

(POPLACHOVÉ ZABEZPEČOVACÍ A TÍSŇOVÉ SYSTÉMY)

- PZTS ÚSTŘEDNÁ PZTS
- CILO PROSTOROVÉ (PIR)
- CILO PROSTOROVÉ S ANTIMASKINGEM
- CILO PROSTOROVÉ (PIR) S ČIDLOU PRO DĚLNÝ DOSAH
- CILO PROSTOROVÉ (PIR + MW)
- CILO PROSTOROVÉ (PIR) STROPNÍ
- CILO TRÍŠTĚNÍ SKLA
- CILO OTEVŘENÍ (MAGNETICKÝ KONTAKT)
- PROPOJOVACÍ KRABICE
- TÍSŇOVÉ TLAČÍTKO NA WC PRO INVALIDY
- TÍSŇOVÉ TLAČÍTKO NA WC PRO INVALIDY S TÁHLEM
- RESETOVACÍ TLAČÍTKO NA WC PRO INVALIDY
- SVĚTELNÁ SIGNALIZACE SOS
- KLÁVESNICE PZTS
- EXTERNÍ TABLO LED
- NAPÁJECÍ ZDROJ PZTS
- KONCENTRÁTOR
- RADIOVÝ LINKOVÝ MODUL
- KONCENTRÁTOR 16 VSTUPŮ
- SÍŘENÁ PZTS

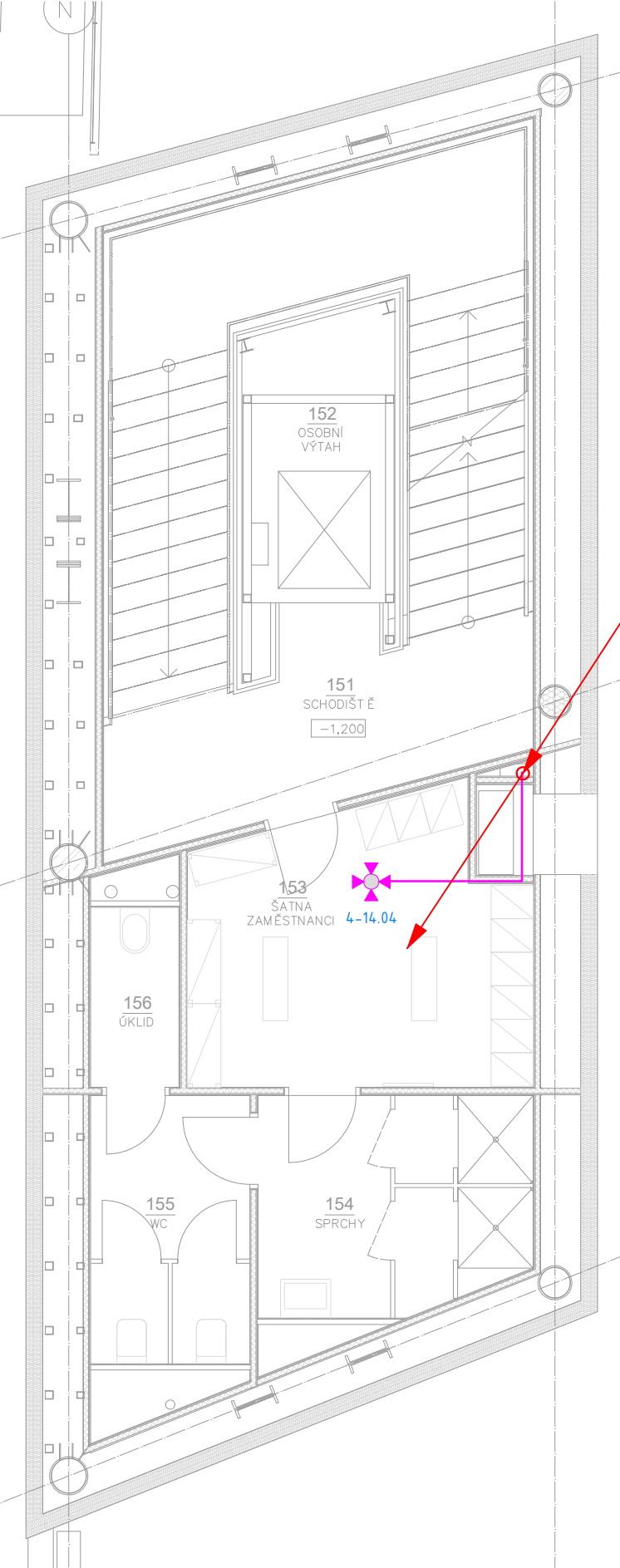
LEGENDA EKV:

(ELEKTRONICKÁ KONTROLA VSTUPU - PŘÍSTUPOVÝ SYSTÉM)

- ŘÍDÍCÍ JEDNOTKA EKV - 1 ČTEČKA
- ŘÍDÍCÍ JEDNOTKA EKV - 2 ČTEČKY
- BEZKONTAKTNÍ ČTEČKA KARET
- ELEKTROMECHANICKÝ SAMOZAMÝKACÍ ZÁMĚK
- KABELOVÝ ROZVOD PZTS/EKV

Poznámka:

- Páteří rozvody budou vedeny společně s kabely strukturované kabeláže ve žlábkách.
- K částem budou rozvody vedeny v trubkách pod omítkou.
- V technických místnostech budou rozvody vedeny v trubkách na povrchu.
- Prostupy mezi patry a podlažními úseky budou uskutečněny požárními upěchovkami.
- Rozvody ve stoupačích budou vedeny v drátěných žlábkách společně s kabely SK.
- Při odtah budou umístěny na stěně ve výšce 2,4m od podlahy, nebo na podhledu pomocí kruhového držáku (v případě, že nejsou umístěny zcela v rohu místnosti).
- Odstahovací trubky umístěny na stěně ve vzdálenosti 130mm od stěny od stěny.
- Trubka na WC pro invalidy s táhlem budou umístěny na stěně vedle WC mísy, cca 800 mm od zadní stěny výškově tak, aby trubka končila cca 150 mm od podlahy. Optická signalizace umístěna nade dveřmi.
- Resetovací tlačítko umístěno v rohu zarážky.
- Koncentrátory umístěny nad podhledem.
- Čtečky karet umístěny ve výšce 120cm.
- Klávesnice PZTS umístěny na stěně ve výšce 160cm (horní hrana).
- Signální vedení vedoucí zloz CHUC samostatně (mimo kabelovou trasu v protipožárním kanálu) budou provedeny technologií samostatně.



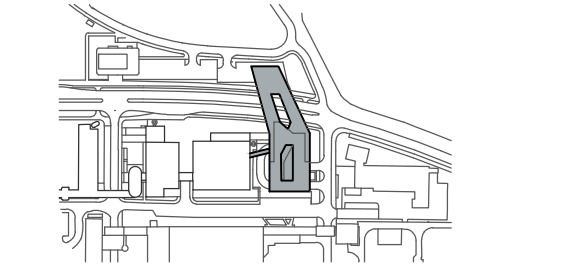
KOMPLEXNÍ SIMULAČNÍ CENTRUM MU

BRNO-BOHUJICE, ČESKÁ REPUBLIKA

SYNOPSIS LAM Komplexní simulace a modelování Systémů pro řízení a řízení vstupu	MS MIS MIS MIS
Investor	MASARYKOVA UNIVERZITA
Generální dodavatel	Sdružení OPS s.r.o. + OHL ZS a.s.
TD	INVEN s.r.o.
Generální projektant	AD team a.s.
První zpracovatel	Ing. Ondřej TICHÝ

Revize	
00	2019 - 05 - 15
01	2019 - 06 - 31 UPRÁVY NA ZÁKLADĚ ZL 13 TICHÝ
02	
03	

Vypracoval	Ing. Ondřej TICHÝ
Vešl projektant	Ing. Ondřej TICHÝ



Číslo zakázky	3415 - 30
Stavba	SIM
Stupně	RDS
Název výkresu	D 101 - SIMULAČNÍ CENTRUM MU
Číslo	12 - SLABOPROUDÉ ROZVODY
Název výkresu	PZTS, EKV - PŮDORYS
Číslo	2019 - 08 - 31
Formát	A4
Mapka	1:75